

Bilan des principaux travaux menés par la Direction Régionale des Affaires Culturelles des Hauts-de-France (Conservation Régionale des Monuments Historiques, site d'Amiens) 2017

Anita Oger-Leurent

Conservateur des Monuments Historiques

Travaux sur l'édifice

- **Restauration de la façade sud** : la quatrième et dernière tranche du chantier, lancée en mars 2017, devrait prendre fin au printemps 2018. Les travaux comprennent des restaurations de maçonnerie-pierre de taille, de sculpture (ill. 1 et 2), de charpente, de couverture, de menuiserie et de vitrail, effectués sous la maîtrise d'œuvre de l'architecte en chef des monuments historiques Richard Duplat.
- **Mise en conformité des installations électriques** : réfection générale de l'éclairage de la cathédrale et réalisation du système de sécurité incendie. Restauration à cette occasion des lustres anciens (ill. 3) dont la repose est prévue en janvier 2018. Travaux réalisés sous la maîtrise d'œuvre de l'architecte en chef des monuments historiques Étienne Poncelet.
- **Travaux de couverture de la « maison du sacristain »** (ill. 4) : réfection de la toiture vétuste de ce bâtiment édifié au XIX^e siècle. Remplacement de la couverture en ardoises existante, reprise des charpentes et des lucarnes, révision de la galerie de faitage, réfection des chéneaux. Travaux réalisés sous la maîtrise d'œuvre de l'architecte des bâtiments de France Antoine Paoletti et démarrés en septembre de cette année.

Objets mobiliers et décor

Opérations menées avec le soutien scientifique et technique de la Conservation des Antiquités et Objets d'art (Conseil départemental de la Somme).

Etudes préalables aux travaux (livrées ou en cours) :

- Aigle-lutrin réalisé par Louis Duthoit en 1836 (ill. 5) : étude en vue de la restauration (Alice Wallon, mandataire)
- Chapelle Saint-Jean-du-Vœu : étude en vue de la présentation du chef saint Jean (Richard Duplat, Architecte en chef des Monuments historiques, mandataire)
- Peinture murale *Les Sibylles*, début du XVI^e siècle, poursuite de l'étude destinée à identifier les causes de l'altération des peintures : étude climatique ; analyse des sels présents dans les maçonneries (Laboratoire de recherche des Monuments historiques)
- Trésor : étude visant à permettre une meilleure régulation du climat (Laboratoire de recherche des Monuments historiques)

Travaux de conservation et de restauration :

- Chapelle du Sacré-Cœur (« chapelle des Alliés »), décor mural exécuté en 1867-1868 d'après des dessins de Viollet-le-Duc ; compléments apportés à la restauration de 2008-09, en vue

d'harmonisation : appuis de baies, colonnes faisant liaison avec le déambulatoire (Isabelle Auclair, mandataire)

- Tableau de la *Mort de sainte Julienne Falconieri*, peint par Francesco Perizzoli vers 1687 : fabrication d'un cadre en vue de la repose de l'œuvre dans la cathédrale en 2018 (Martine Gasnier)
- Groupe sculpté de la *Vierge à l'Enfant*, dite *La Mondaine*, réalisée par Louis Duthoit en 1836 (ill. 6) : restauration, amélioration du système de déplacement (Atelier Giordani)
- Trésor, couronne-reliquaire du Paraquet, vers 1320 : intervention sur les émaux (Anne-Claire Viseux)
- Orgue de chœur, réalisé par Ducroquet en 1853 : recrutement de la maîtrise d'œuvre en vue du relevage (Eric Brottier) ; cet orgue prendra le relais de l'orgue de tribune pendant la restauration de celui-ci, prévue en 2019-2020.

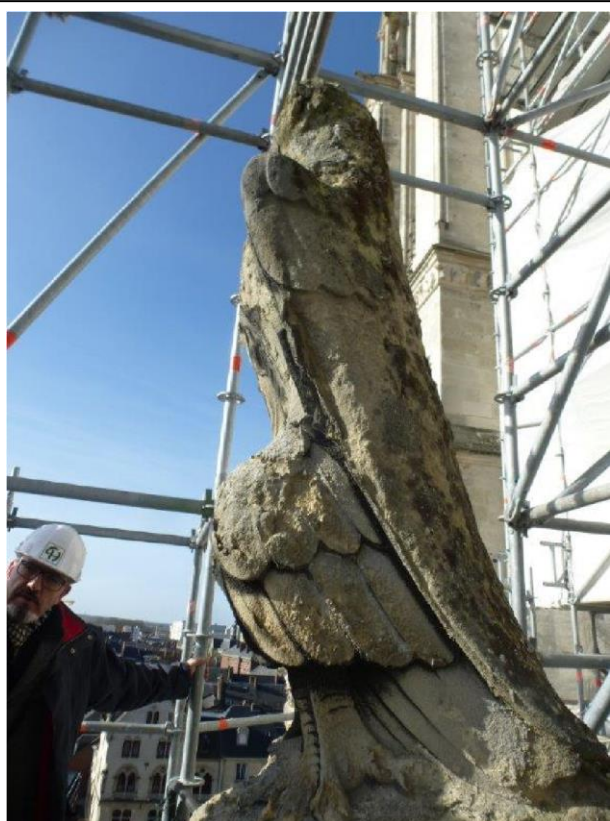


Figure 1 : Façade sud (galerie surmontant les chapelles), chouette réalisée lors de travaux dirigés par l'architecte Juste Lisch, entre 1881 et 1889 : M. Dominguez, de l'entreprise Chevalier Nord, pose avant la descente de la statue (cliché DRAC).



Figure 2 : Façade sud, chouette : copie exécutée en taille directe par M. Fabre, de l'atelier Degaine – (cliché DRAC).



Figure 3 : Lustre de la chapelle d'hiver prêt à partir en restauration dans l'atelier Chant-Viron (cliché DRAC).



Figure 4 : « Maison du sacristain » : toiture en cours de réfection par l'entreprise Battais (cliché DRAC).



Figure 5 : Aigle-lutrin (cliché DRAC).



Figure 6 : Groupe sculpté de la Vierge à l'Enfant, dite La Mondaine : retour dans le sanctuaire de la cathédrale le 6 décembre 2017, à l'issue de sa restauration (cliché DRAC).